

Como establecer la Estacion de Vigilancia del NAS de QNAP

Con el fin de satisfacer la creciente demanda por soluciones embebidas de vigilancia en un NAS, QNAP lanza una aplicación de gran valor para el usuario en sus servidores NAS (TS-109/ TS-209/ TS-409 Series) como la '**Solución de Video Vigilancia**'. Los usuarios del NAS de QNAP pueden ahora actualizar el firmware a la versión 2.1.0 u otra posterior para experimentar esta potente aplicación basada en IP desarrollada por la sólida tecnología de vigilancia en red de QNAP. La Estación de Vigilancia permite a los usuarios **configurar y conectar dos cámaras IP** al mismo tiempo y administrar las funciones incluyendo monitorización, grabación y reproducción de audio y video en vivo, etc. La instalación y configuración puede ser fácilmente ejecutada remotamente a través de Internet en tan sólo unos cuantos pasos. Múltiples modos de grabación son ofrecidos: grabación continua, grabación por detección de movimiento, y grabación programada. Los usuarios pueden definir flexiblemente las configuraciones de grabación de acuerdo a su plan de seguridad.

El NAS de QNAP soporta múltiples marcas de cámaras IP. Para permitir a los usuarios el establecer un sistema de vigilancia sencillo y a su vez robusto, QNAP también ofrece sus modelos de cámaras IP. Las cámaras de QNAP soportan conexión en red inalámbrica para simplificar el cableado y la configuración, grabación y reproducción de audio, y monitoreo remoto mediante el set 3GPP.

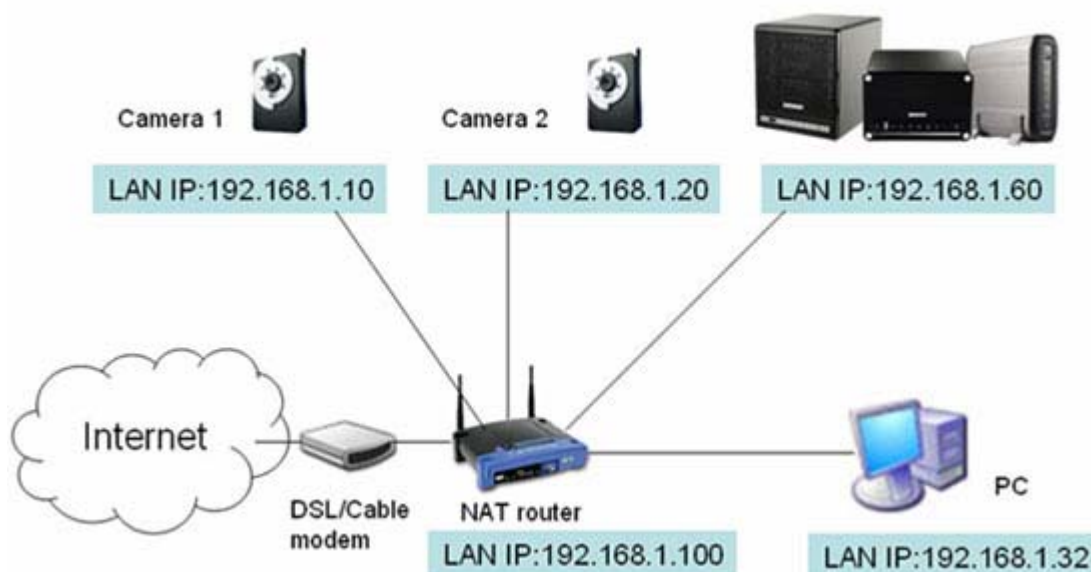
La cámara IP ICS-1013 es usada con el NAS de QNAP en este ejemplo. Nuestro procedimiento de instalación lo mostramos a continuación:

- A. Planifica la topología de red de tu casa u oficina**
- B. Establece la Cámara IP**
- C. Establece el NAS y los modos de grabación**
- D. Configura la Grabación Programada en tu NAS**
- E. Reproduce la Grabación por Alarma**

A. Planifica la topología de red de tu casa u oficina

Diseña por tu cuenta tu plan de instalación de la red en tu hogar u oficina antes de comenzar a configurar el sistema de vigilancia. Considera los siguientes pasos con la finalidad de estar preparado:

1. Conoce la dirección IP de tu NAS
2. Conoce la dirección IP de las cámaras
3. Conoce la dirección IP de tu Router y SSID inalámbrico



Tu computadora, el NAS, y la dirección IP de las cámaras deben ser instaladas en el mismo router en

la LAN. Asigna direcciones IP fijas para el NAS y las cámaras IP. En Este ejemplo,

- La dirección IP del router: 192.168.1.100
- Dirección IP de la Cámara 1 : 192.168.1.10 (Dirección Fija)
- Dirección IP de la Cámara 2 : 192.168.1.20 (Dirección Fija)
- Dirección IP del NAS: 192.168.1.60 (Dirección Fija)

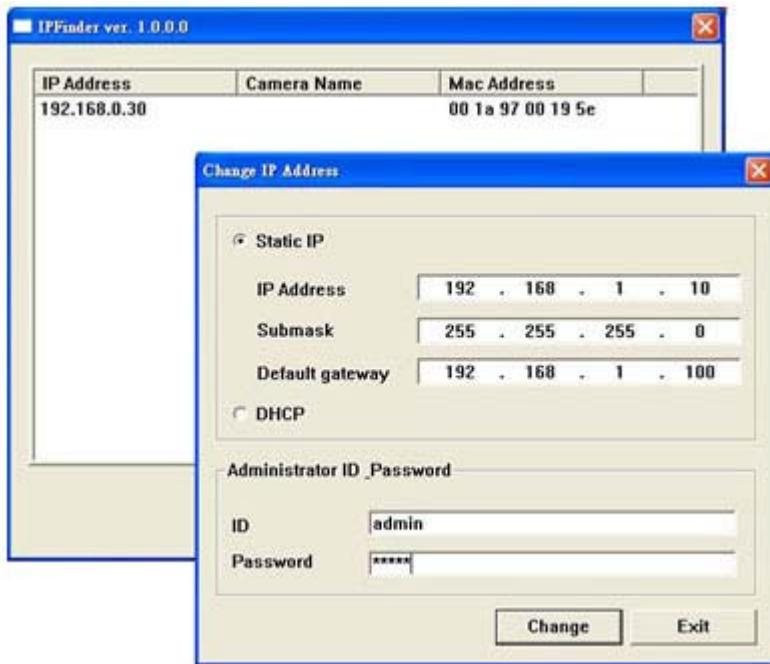
B. Establece la Cámara IP

Configura la dirección IP de las dos cámaras IP siguiendo los siguientes pasos.

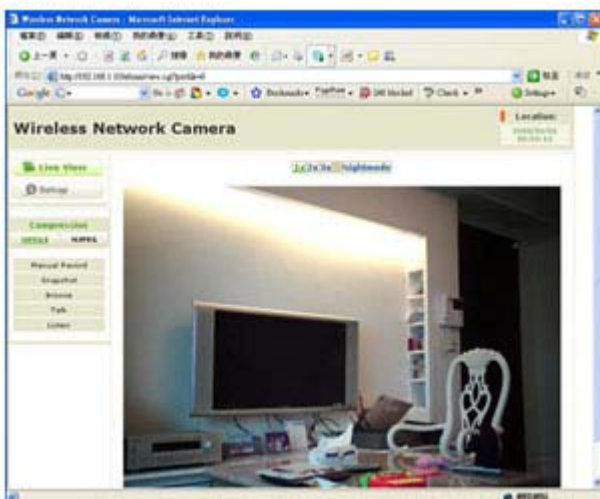
1. Saca el CD-ROM del paquete de la cámara e instala el **IPFinder**. El IPFinder es una utilidad que ayuda a buscar la dirección IP de la cámara ICS-1013. Un manual del usuario es incluido en el paquete. Te puedes referir al manual o a la Guía Avanzada localizada en el CD-ROM para conseguir la operación de la cámara.



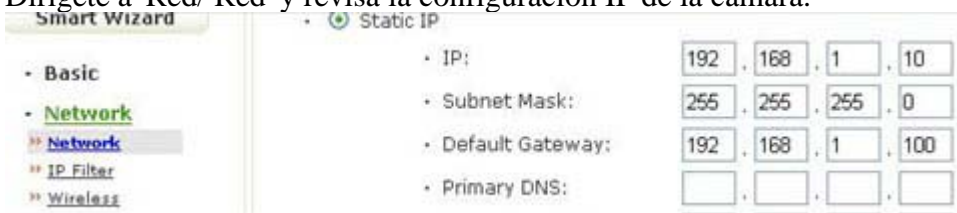
2. Configura la dirección IP de las cámaras
Conecta la cámara ICS-1013 a tu red local en el hogar o la oficina con un cable de red y ejecuta el IPFinder. Establece la dirección IP de las cámaras de tal manera que se encuentren en la misma LAN que el ordenador y el router. Tu podrás acceder a la página de configuración de la cámara a través del examinador de Internet Explorer. Configura la dirección IP de la primera cámara como 192.168.1.10. El gateway por defecto debe ser el IP LAN del router (192.168.1.100 en nuestro ejemplo).
La IP por defecto de la cámara ICS-1013: **192.168.0.30**
El nombre por defecto de usuario y contraseña de ingreso de la cámara ICS-1013 es **admin/admin**



- Accede a la página de configuración web de la cámara IP
La primera vez que accedas a la página de configuración mediante el examinador de Internet Explorer, recuerda instalar el control ActiveX. Luego, tu podrás ver la imagen de monitoreo.



- Dirígete a 'Red/ Red' y revisa la configuración IP de la cámara.



Luego, dirígete a 'Red/Inalámbrica' y configura las especificaciones de la cámara. Tu puedes usar la función "Site Survey" para buscar la SSID inalámbrica en el hogar o la oficina. Aplica la configuración y espera que la cámara reinicie. Ahora, la configuración de la cámara está lista.

Repite los pasos arriba mencionados para configurar la segunda cámara.
En este punto ya debes haber cumplido con las siguientes configuraciones:

- IP de la Cámara 1: 192.168.1.10 y la configuración inalámbrica de red
- IP de la Cámara 2: 192.168.1.20 y la configuración inalámbrica de red

Nota: Qué hago si olvidé los datos para configurar la cámara?

Presiona el botón de reinicio en la parte posterior de la cámara por 5 o 10 segundos. Los datos de configuración de la cámara serán reestablecidos a aquellos propios por defecto. Luego, tu puedes establecer la dirección IP y conectarte a la página de configuración de la cámara mediante el nombre de usuario y contraseña por defecto (admin/ admin).

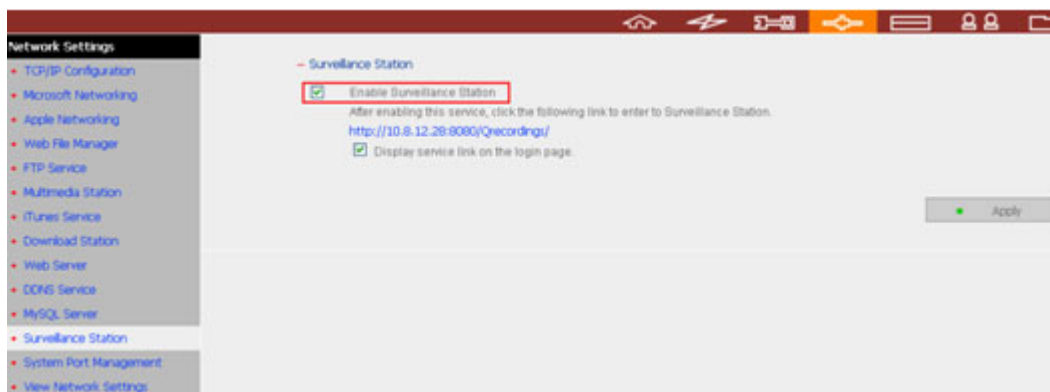
C. Configura la Estación de Vigilancia del NAS de QNAP

Nota: La estación de vigilancia es solamente soportada en Internet Explorer 6.0 o versiones superiores.

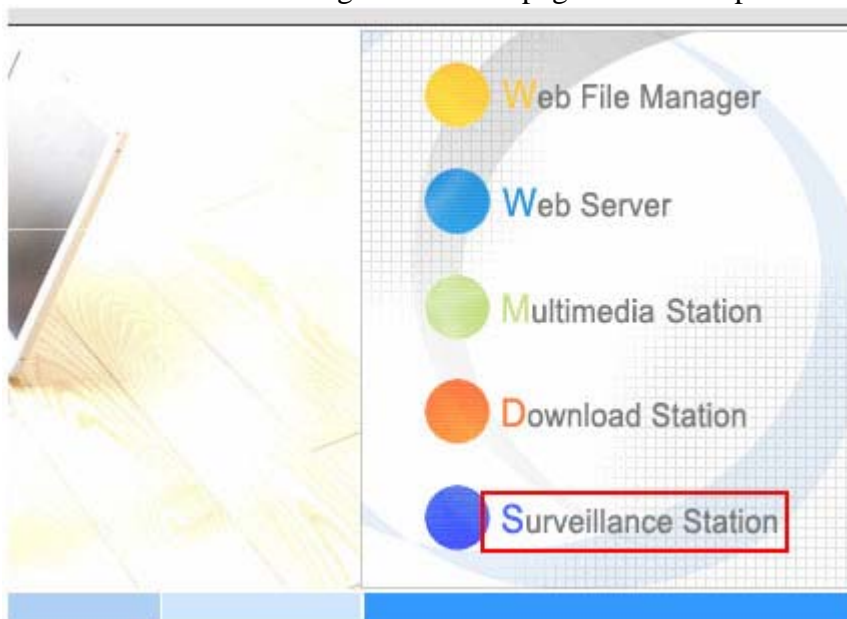
1. Instala el disco duro a tu NAS y termina la inicialización de acuerdo a la Guía de Instalación Rápida.
2. Asegúrate que hayas conectado tu ordenador y tu NAS a la misma LAN. Ejecuta el QNAP Finder (el software de configuración facilitado por QNAP) para encontrar tu NAS en la LAN o entra a <http://NAS IP:8080/> en el examinador de Internet Explorer directamente para entrar a la página de administración del servidor.
3. Selecciona 'Administración' para entrar a la página de administración. El nombre de usuario y la contraseña por defecto es 'admin/admin'
4. Dirígete a 'Configuraciones de Red' > 'Configuración TCP/IP '. Asigna una dirección IP fija al NAS: 192.168.1.60. El gateway por defecto debe ser el mismo como el del IP de la LAN de tu router, el cual es en este caso 192.168.1.100 para el caso de nuestro ejemplo.



5. Dirígete a 'Configuraciones de Red' > 'Estación de Vigilancia' para habilitar la estación de Vigilancia.



6. Entra a la URL 'http://NAS IP:8080/Qrecordings' usando el examinador Internet Explorer o selecciona 'Estación de Vigilancia' en la página de inicio para entrar a la Estación de Vigilancia.



7. Dirígete a la página 'Configuraciones>Configuraciones de Cámara'. Inserta la información de la cámara, (por ejemplo nombre, modelo, y dirección IP). Inserta la dirección IP de las dos cámaras IP. Cámara 1: 192.168.1.10, Cámara 2: 192.168.1.20. Una vez configurado, espera que el NAS se reinicie. Tu puedes habilitar la grabación continua mediante la selección de la opción 'Habilitar grabación en esta cámara'.

| Camera Number | Camera Name | Brand | IP Address | WAN IP Address |
|---------------|-------------|-----------|--------------|----------------|
| 1 | Camera 1 | Panasonic | 192.168.1.10 | |
| 2 | Camera 2 | IPUX | 192.168.1.20 | |

Camera Number: 1 Camera 1
 Camera Model: Panasonic BL-C1
 Camera Name: Camera 1
 IP Address: 192.168.1.10
 Port: 80
 WAN IP: (for monitoring from public network)
 (If your IP camera is installed behind NAT router, you may input the public IP address (or URL) and the corresponding forwarded port of the router.)
 Port: 80
 User Name: administrator
 Password: *****
 Enable recording on this camera

Note: All the camera configuration will not take effect until you click the "Apply" button.

Nota: Antes que apliques las configuraciones, tu debes seleccionar 'Test' a la derecha , con el fin de asegurar que la conexión a la cámara IP sea exitosa.



Debes habilitar la opción de grabación de audio de la cámara en la página 'Configuraciones' > 'Configuraciones de Grabación'. Selecciona 'Aplicar' para guardar los cambios.

Camera Number: 2: Camera 2
 Video Compression: Motion JPEG
 Resolution: QVGA
 Frame Rate: 20
 Quality: Normal
 Enable audio recording on this camera
 Estimated Storage Space for Recording: 6760 GB

- Después de asignar las cámaras IP al NAS, dirígete a la página 'Vista en Vivo'. La primera vez que accedas a esta página via el examinador Internet Explorer, tu tienes que instalar el control ActiveX con la finalidad de ver las imágenes de las Cámara 1 y Cámara 2. **Ahora, tu ya puedes empezar a usar las funciones de monitoreo y grabación de la Estación de Vigilancia!!!**

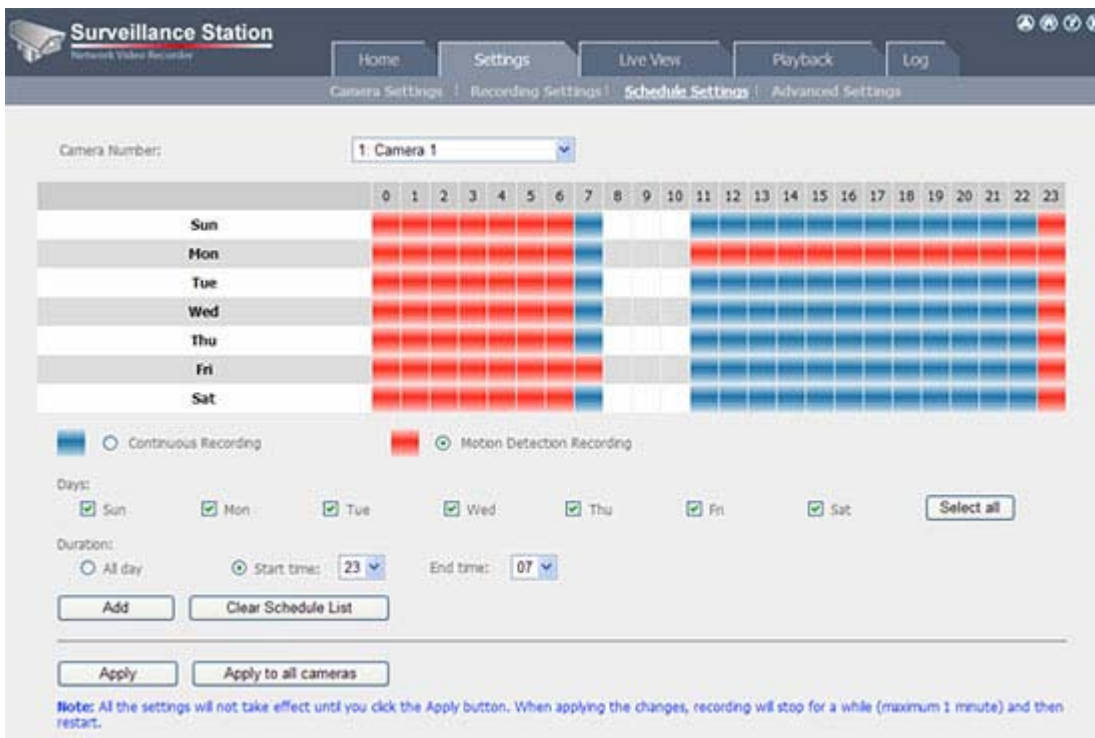


Nota: Cuando selecciones con el mouse la pantalla de monitoreo de la cámara, los bordes presentarán un color naranja. Tu puedes usar los botones localizados en el panel de la derecha para controlar la cámara. Por ejemplo, tu puedes tomar una foto instantánea de la imagen de monitoreo, habilitar y deshabilitar la grabación manual, habilitar y deshabilitar la función de audio de la cámara, usar la función de reproducción de audio, o entrar en la página de configuración de la cámara.

D. Configura la Grabación Programada en tu NAS

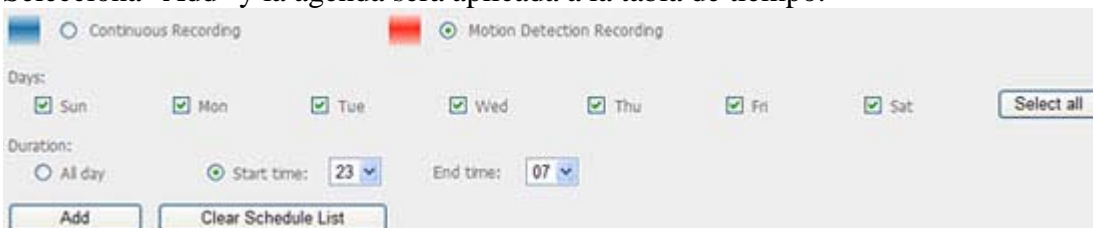
La Estación de Vigilancia soporta grabación continua y grabación por detección de movimiento mediante agenda. Para usar esta función, dirígete a 'Configuraciones' > 'Configuración Programada' en la Estación de Vigilancia.

Selecciona la cámara que tu quieras establecer. En la tabla, 0~23 representa el período de tiempo. Por ejemplo, 0 significa 00:00~01:00, 1 significa 01:00~02:00. Tu puedes establecer grabación continua, grabación por detección de movimiento, y "no grabación" para cada período.



Tu puedes establecer la agenda mediante uno de los siguientes métodos:

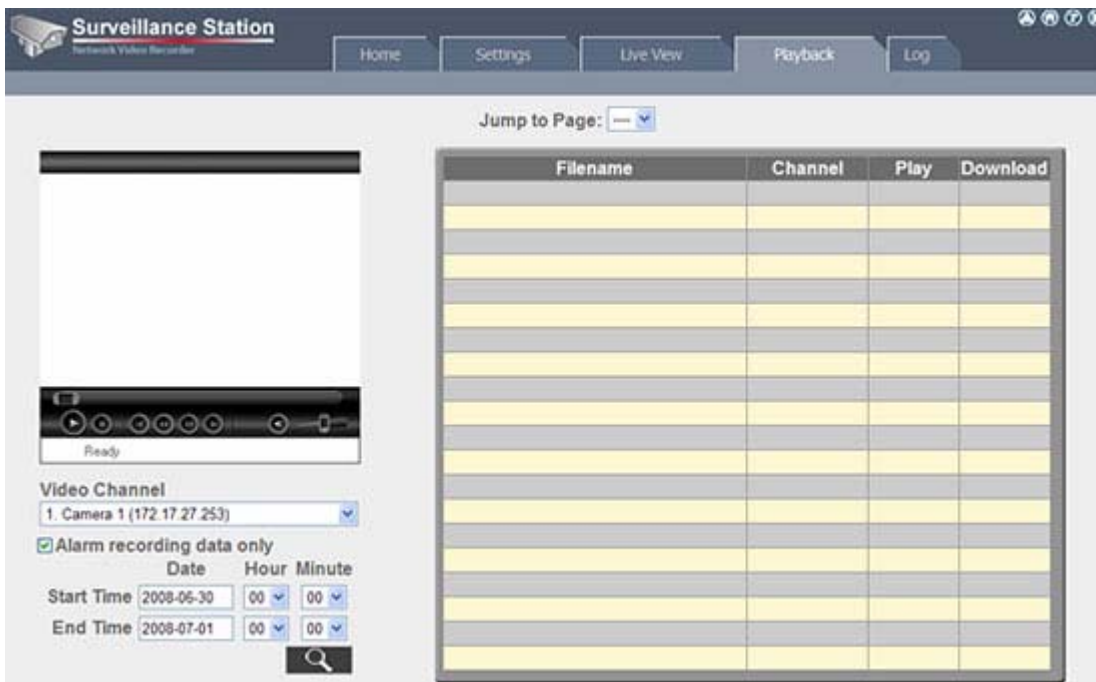
1. Seleccionar "Grabación Continua" (bloque azul) o "Grabación por Detección de Movimiento" (bloque rojo), luego selecciona los bloques en la tabla de tiempo para configurar la agenda de grabación.
2. Selecciona "Grabación Continua" o "Grabación por Detección de Movimiento", selecciona las casillas para fines de semana (Dom a Sab), luego selecciona "Todo el día" o especifica el período de tiempo.
3. Selecciona "Add" y la agenda será aplicada a la tabla de tiempo.




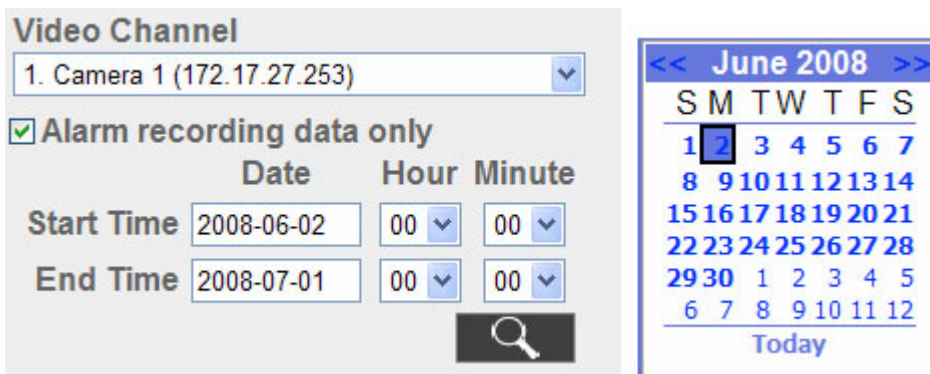
Después de configurar la agenda, selecciona "Aplicar" para grabar las configuraciones de la cámara seleccionada o selecciona "Aplicar a todas las cámaras" para ejecutar los cambios a todas las cámaras disponibles.

E. Reproduce la Grabación por Alarma

Para buscar una grabación de alarma (por detección de movimiento) en el NAS, dirígete a la página de "Playback" de la Estación de Vigilancia.



Selecciona la cámara de la lista 'Canal de Video'. Selecciona 'Sólo Documentos de Grabación por Alarma' para especificar el tipo de grabación. Especifica el tiempo y la fecha, y luego selecciona  para comenzar a buscar la grabación de alarma.



Toda la información de video que encaje con tu criterio de búsqueda sera mostrada en la lista de reproducción. Tu puedes reproducir el video en el examinador o descargar el video a tu ordenador.



Video Channel

1. Camera 1 (172.17.27.253)

Alarm recording data only

Date Hour Minute
Start Time 2008-06-02 00 00
End Time 2008-07-01 00 00



| Filename | Channel | Play | Download |
|----------------------------------|---------|------|----------|
| 2008-06-23 20-06-00~20-06-59.avi | 1 | | |
| 2008-06-23 20-07-00~20-07-59.avi | 1 | | |
| 2008-06-23 20-08-00~20-08-12.avi | 1 | | |
| 2008-06-23 20-08-13~20-08-59.avi | 1 | | |
| 2008-06-23 20-09-00~20-09-06.avi | 1 | | |
| 2008-06-23 20-10-00~20-10-57.avi | 1 | | |
| 2008-06-23 20-11-00~20-11-59.avi | 1 | | |
| 2008-06-23 20-12-00~20-12-59.avi | 1 | | |
| 2008-06-23 20-13-00~20-13-59.avi | 1 | | |
| 2008-06-23 20-14-00~20-14-59.avi | 1 | | |
| 2008-06-23 20-15-00~20-15-59.avi | 1 | | |
| 2008-06-23 20-16-00~20-16-14.avi | 1 | | |
| 2008-06-23 20-16-14~20-16-59.avi | 1 | | |
| 2008-06-23 20-17-00~20-17-13.avi | 1 | | |
| 2008-06-23 20-19-00~20-19-59.avi | 1 | | |
| 2008-06-23 20-20-00~20-20-04.avi | 1 | | |
| 2008-06-23 20-20-04~20-20-59.avi | 1 | | |
| 2008-06-23 20-21-00~20-21-27.avi | 1 | | |
| 2008-06-23 20-21-28~20-21-59.avi | 1 | | |
| 2008-06-23 20-22-00~20-22-59.avi | 1 | | |